

Handwritten mathematical and scientific formulas on a chalkboard:

- $\sin^2 x + \cos^2 x = 1$
- $\lim_{x \rightarrow a} x = a$
- $p = \frac{1}{2}(a+b)$
- H_2O
- $d = a\sqrt{2}$
- $\cos 30^\circ = \frac{h}{a} = \frac{\frac{a\sqrt{3}}{2}}{a} = \frac{\sqrt{3}}{2}$
- $p = \frac{1}{2}(a+b)$
- $d = \sqrt{a^2 + b^2}$
- $p = \frac{a \cdot h}{2}$
- $E = mc^2$
- $\tan x = \frac{\sin x}{\cos x}$
- $p = \frac{a \cdot h}{2} = \frac{a^2 \sqrt{3}}{4}$
- $H_4H_2O_3$
- $d = a\sqrt{2}$
- $\sin^2 x + \cos^2 x = 1$

PROVA BRASIL

VOCÊ É PROTAGONISTA DESTA HISTÓRIA



Um carinho...



Abertura



O que é SAEB?



O que é o Saeb?

O Saeb é um sistema de avaliação em larga escala realizado periodicamente pelo Inep (Instituto Nacional de Estudos e Pesquisas Educacionais Anísio Teixeira).



Em que ano o I... ou o Saeb?

Desde 1990.



No dia 06 de julho, o Inep publicou a Portaria nº250/21, que estabelece as diretrizes para a realização do Saeb.



Novembro 2021

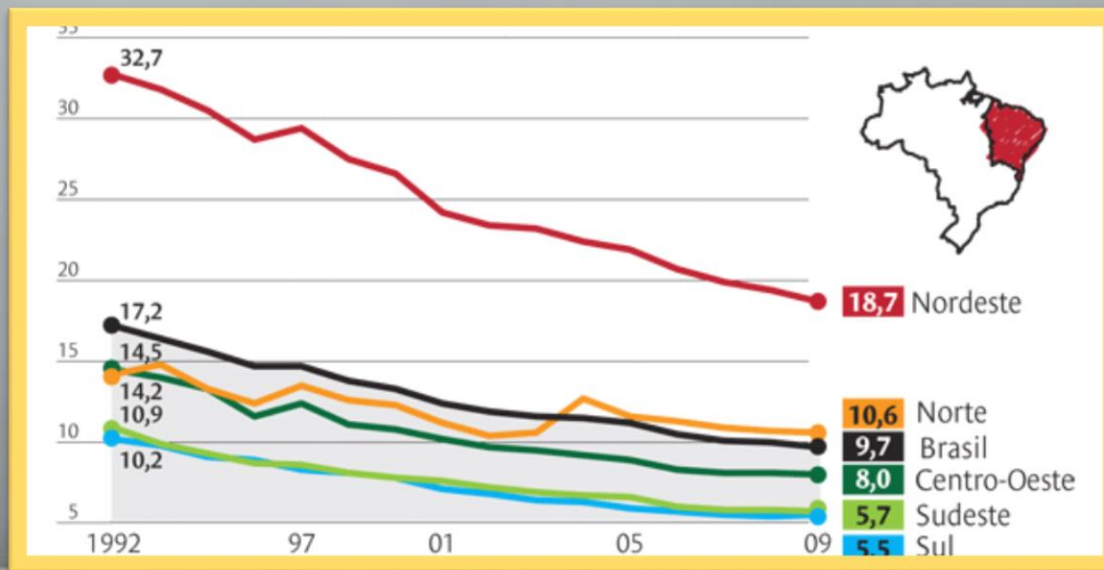
Domingo	Segunda-feira	Terça-feira	Quarta-feira	Quinta-feira	Sexta-feira	Sábado
	1	2	3	4	5	6
7	8	9	10	11	12	13
14	15	16	17	18	19	20
21	22	23	24	25	26	27
28	29	30				

©MichelZbinden.com

Calendários Michel Zbinden / 62DS

A aplicação dos instrumentos da avaliação será de **08 de novembro a 10 de dezembro.**

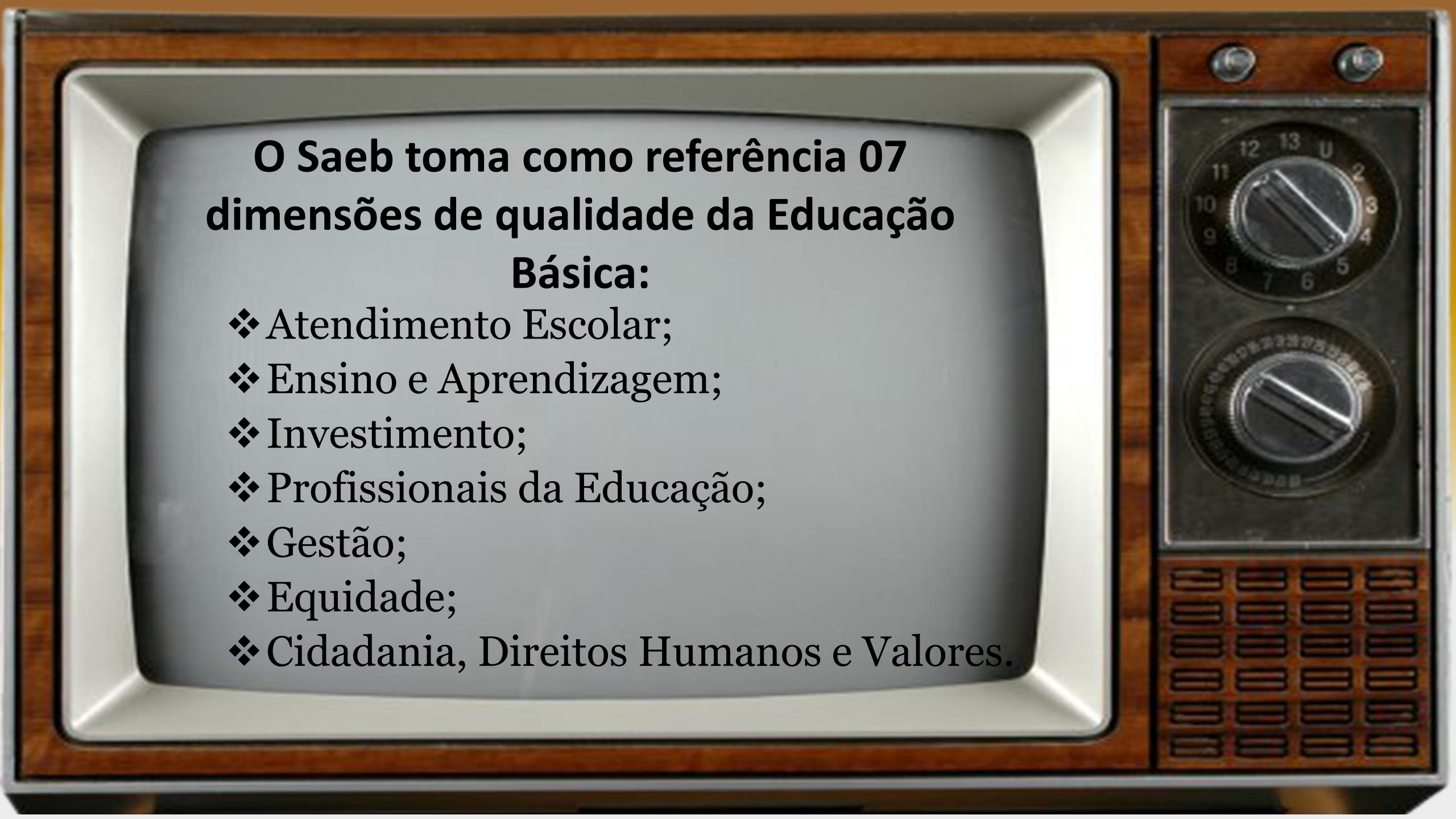
O objetivo do Saeb é produzir indicadores educacionais para o Brasil, suas Regiões, Estados, Municípios e Escolas.



O que o Saeb é capaz de avaliar através desses indicadores comparativos?



- A qualidade, a equidade e eficiência da educação;
- Subsidiar, elaborar e monitorar políticas públicas;
- Desenvolver competência técnica e científica.



**O Saeb toma como referência 07
dimensões de qualidade da Educação**

Básica:

- ❖ Atendimento Escolar;
- ❖ Ensino e Aprendizagem;
- ❖ Investimento;
- ❖ Profissionais da Educação;
- ❖ Gestão;
- ❖ Equidade;
- ❖ Cidadania, Direitos Humanos e Valores.

População alvo do Saeb 2021:

Todas as escolas localizadas na zona urbana e rural e que possuem 10 ou + estudantes matriculados.



Quais serão as etapas avaliadas pelo Saeb?

- Haverá aplicação censitária nas escolas **públicas** para o 5º e o 9º ano do ensino fundamental e para a 3ª e a 4ª série do ensino médio.
- Essas mesmas etapas serão avaliadas em formato amostral, nas escolas **privadas**.
- Os estudantes responderão a um questionário e testes de língua Portuguesa (leitura) e matemática.
- Professores e diretores também participarão da avaliação, por meio de questionários.
- O 2º ano do ensino fundamental será avaliado em formato amostral, nas disciplinas de língua portuguesa e matemática.
- Além disso, haverá aplicação amostral de testes de ciências humanas e ciências da natureza para os alunos do 9º ano do ensino fundamental.

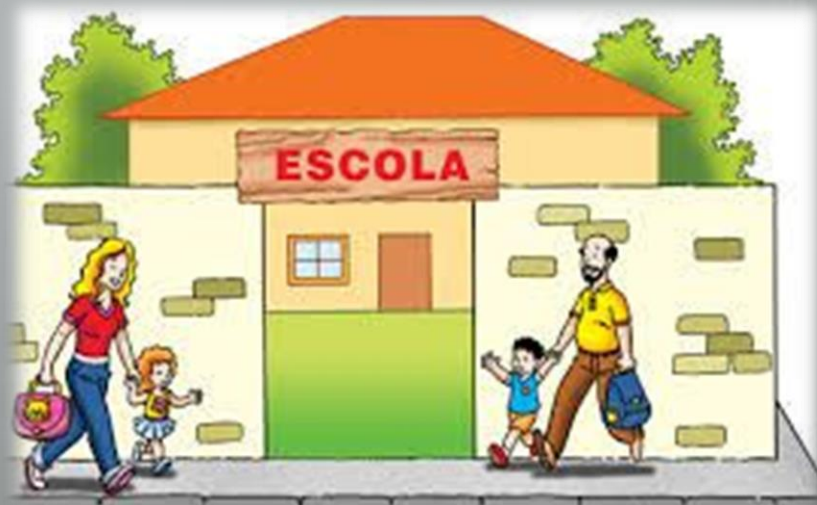
QUADRO SINTÉTICO DA APLICAÇÃO DO SAEB 2021

Etapas Avaliadas	Testes	Matrizes de Referência	Questionários	Tipo de Aplicação
Educação Infantil	Não há	2018	Secretários Municipais de Educação Diretores Professores	Amostrai
2º ano do Ensino Fundamental	Língua Portuguesa e Matemática	2018 (em conformidade com a BNCC)	Não há	Amostrai
5º ano do Ensino Fundamental	Língua Portuguesa e Matemática	2001	Secretários Municipais de Educação Diretores Professores Estudantes	Cobertura censitária das escolas públicas e amostrai das escolas privadas
9º ano do Ensino Fundamental	Língua Portuguesa e Matemática	2001	Secretários Municipais de Educação Diretores Professores Estudantes	Cobertura censitária das escolas públicas e amostrai das escolas privadas
	Ciências da Natureza e Ciências Humanas	2018 (em conformidade com a BNCC)	Não há	Amostrai
3ª e 4ª séries do Ensino Médio	Língua Portuguesa e Matemática	2001	Secretários Municipais de Educação Diretores Professores Estudantes	Cobertura censitária das escolas públicas e amostrai das escolas privadas

A partir de setembro, as escolas participantes serão contatadas pela instituição contratada pelo Inep para o agendamento da aplicação da prova. As escolas sorteadas para compor as amostras serão contatadas pela instituição até a data da aplicação.



As escolas poderão ser demandas a adotar medidas de organização que garantam o distanciamento social, bem como outras ações que promovam maior segurança aos envolvidos.



Inclusão – Os estudantes com deficiência, transtornos globais de desenvolvimento e altas habilidades ou superdotação poderão participar do Saeb 2021, desde que estejam devidamente registrados no Censo da Educação Básica 2021. Os profissionais que rotineiramente acompanham esses estudantes poderão estar presentes durante a aplicação dos instrumentos, desde que isso seja informado no agendamento da aplicação e que o Termo de Compromisso esteja devidamente assinado.



Resultados – Os resultados **preliminares** das escolas participantes do Saeb 2021 poderão ser acessados pelos diretores escolares em até 190 dias após o término do período de aplicação da avaliação, por meio do Sistema Saeb.

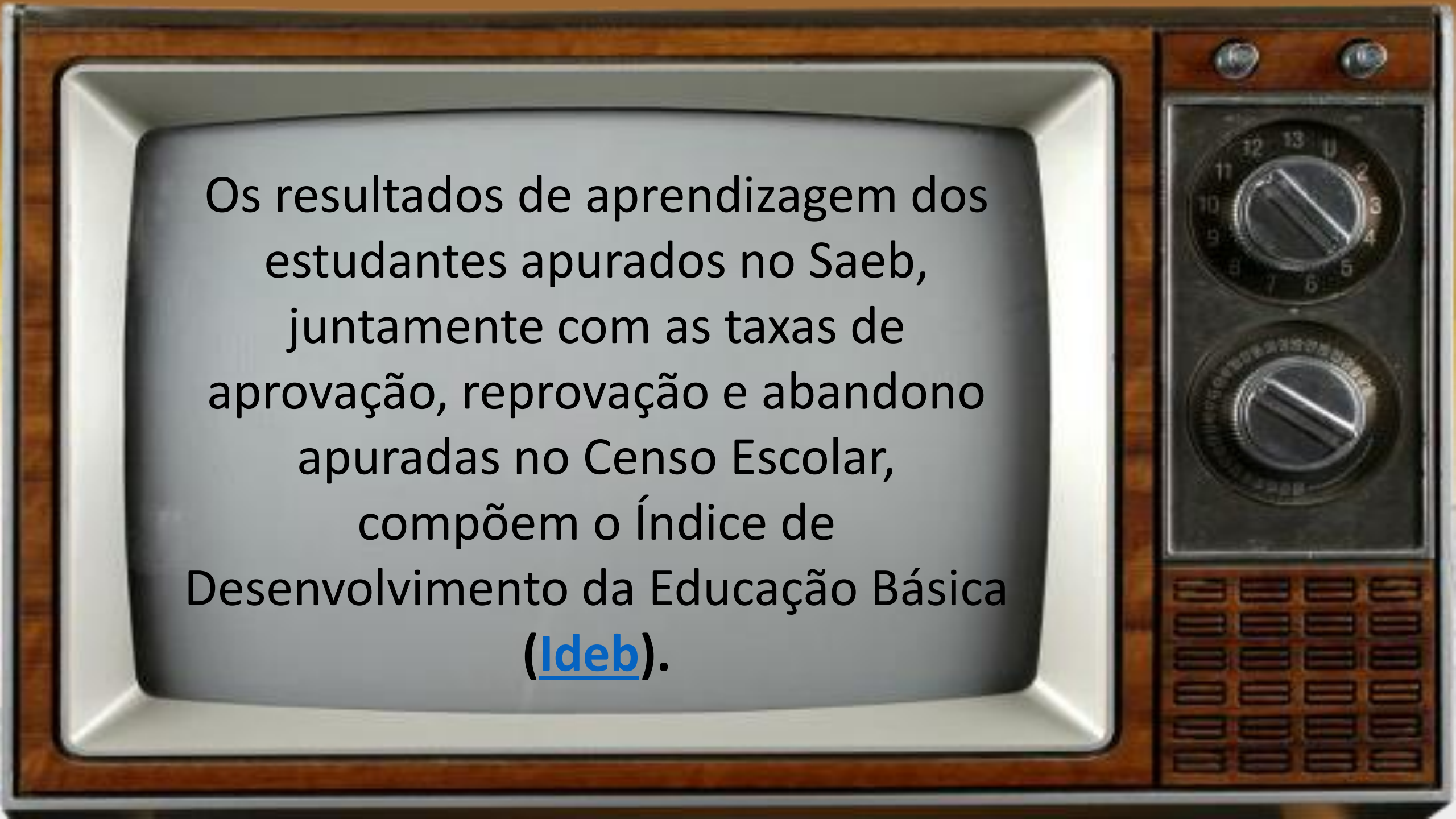


Resultados – Os resultados **preliminares** das escolas participantes do Saeb 2021 poderão ser acessados pelos diretores escolares em até 190 dias após o término do período de aplicação da avaliação, por meio do Sistema Saeb.

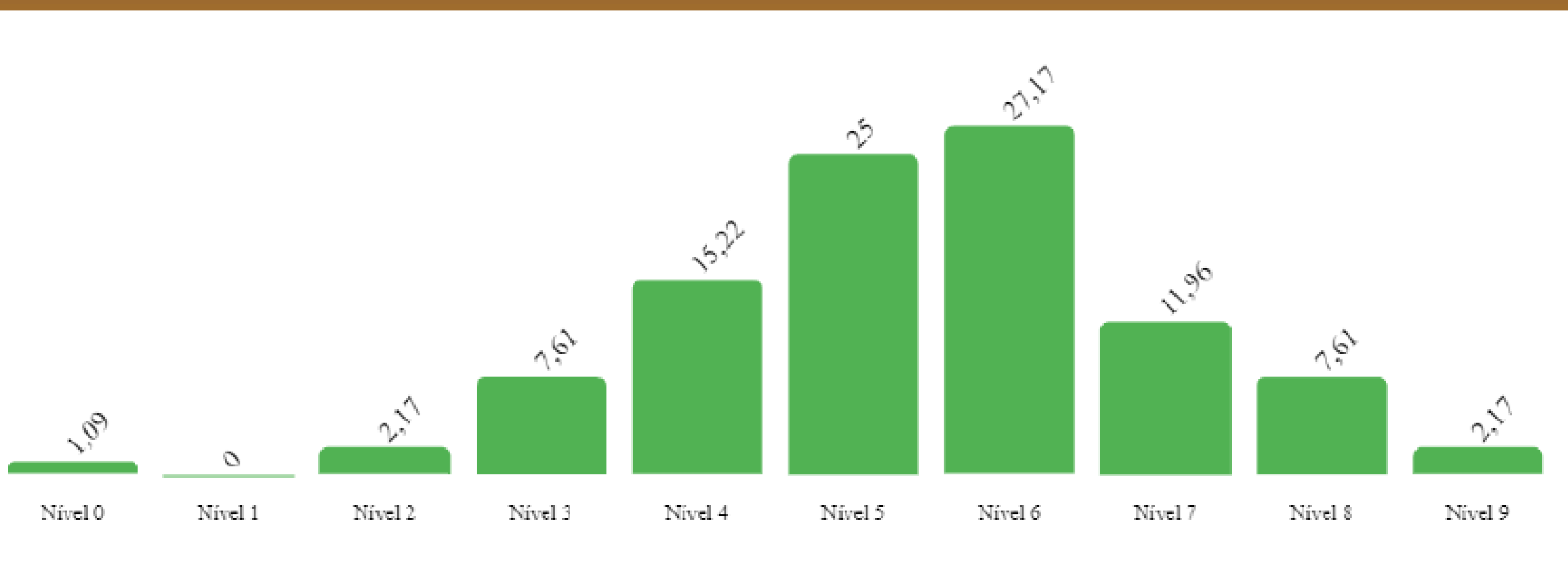


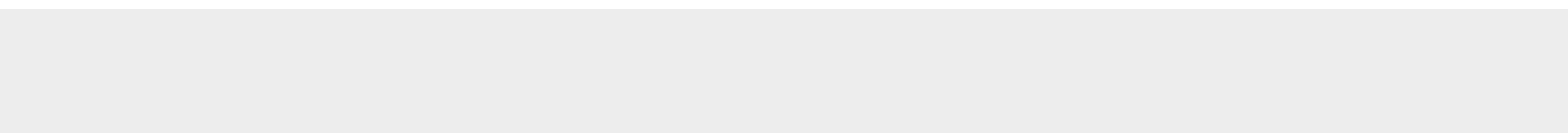
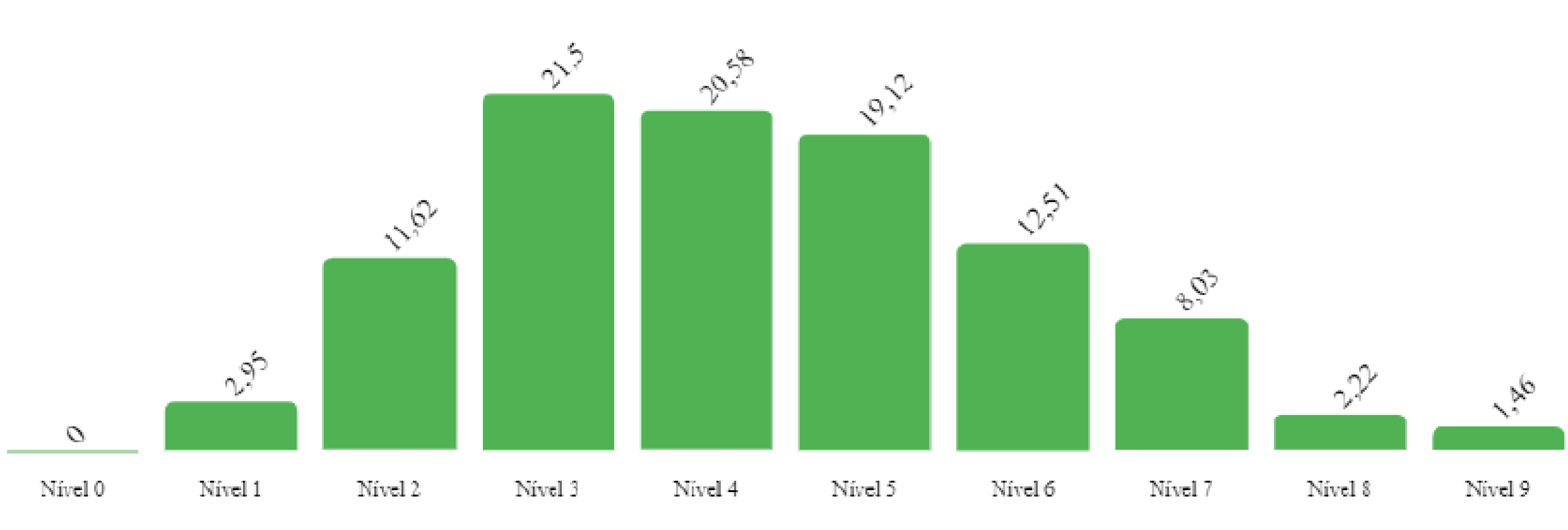



Mas... e o Ideb?
Como o Ideb é calculado?



Os resultados de aprendizagem dos
estudantes apurados no Saeb,
juntamente com as taxas de
aprovação, reprovação e abandono
apuradas no Censo Escolar,
compõem o Índice de
Desenvolvimento da Educação Básica
([Ideb](#)).







e-mail do grupo:
quintosanossaeb21@gmail.com

Senha:
s@eb2021

Algumas informações da Cartilha de 2019.

A quantidade de testes cognitivos disponíveis para aplicação se baseia nos dados do Censo Escolar preenchido em 2019.

Também é com base nos dados declarados no Censo que o Inep identifica os recursos/ auxílios que serão disponibilizados aos alunos com deficiência.

A quantidade de questionários que alunos e professores responderão também é baseada nos dados do Censo Escolar



TIPOS DE INSTRUMENTOS

- a) Testes cognitivos;
- b) Questionários
(Impressos e Eletrônicos).

QUESTIONÁRIOS IMPRESSOS		QUESTIONÁRIOS ELETRÔNICOS		
 <p>Aluno</p>	 <p>Professor</p>	 <p>Diretor</p>	Secretário de Educação (Estadual e Municipal)	Educação Infantil (Diretor e Professor)
<ul style="list-style-type: none"> • Informações pessoais e profissionais • Trajetória escolar • Práticas escolares e cotidianas • Expectativas 	<ul style="list-style-type: none"> • Informações pessoais e profissionais • Concepções • Hábitos culturais • Condições de trabalho • Formação profissional • Gestão • Clima escolar • Práticas pedagógicas 	<ul style="list-style-type: none"> • Informações pessoais e experiências • Condições de funcionamento da escola • Recursos e infraestrutura • Gestão e participação • Gestão pedagógica • Condições de atendimento ao público-alvo da educação especial 	<ul style="list-style-type: none"> • Informações pessoais e experiência profissional • Organização e planejamento • Conselhos de gestão • Educação Infantil • Ensino Fundamental • Ensino Médio • Avaliação • Plano de carreira 	<ul style="list-style-type: none"> • Questionário do Diretor • Questionário do Professor

Tabela de aplicação modelo 2019.

Aplicação	Regular	Atendimento especializado a alunos com baixa visão	Atendimento especializado a alunos com outras deficiências ou transtornos
Bloco 1	25 min	+ 10 min	+ 10 min
Bloco 2	25 min	+ 10 min	+ 10 min
Cartão-resposta	10 min	Não preenche	+ 10 min
Bloco 3	25 min	+ 10 min	+ 10 min
Bloco 4	25 min	+ 10 min	+ 10 min
Cartão-resposta	10 min	Não preenche	+ 10 min
Questionário aluno	30 min	Não preenche	+ 10 min
Total	2h30 min	2h20 min	3h40 min

Importante!

A avaliação ocorrerá em horário regular de aula. A escola deve estar atenta para que a aplicação do Saeb não coincida com datas de atividades que impossibilitem ou atrapalhem a realização da avaliação.



Prepare-se para participar

Entre em www.kahoot.it
ou com o app Kahoot!

PIN do jogo:

Carregando PIN do jogo.



Mão na Massa



Mão na Massa

Quais as estratégias possíveis para desenvolver o trabalho com os alunos nos dias presenciais?

Quais as estratégias possíveis para desenvolver o trabalho com os alunos nos dias remotos?



Socialização



Calendário de Trabalho



OBRIGADA!!!

